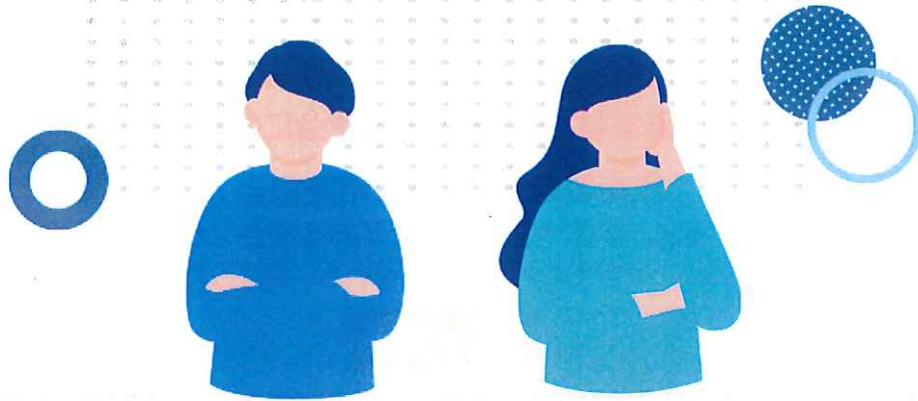


# 不登校傾向が見られる児童生徒の保護者の皆様へ 不安や困りごと、ありませんか？



## 学校に行きたがらない

- 学校から帰ってくるといつも疲れている
- 学校に行こうとすると頭やお腹が痛くなる
- 学校の話をしたがらない
- 家や自分の部屋から出たがらない

## 子どもへの接し方が分からない

- 子どもに学校に行くよう働きかけてよいか
- 学校に行かない理由を聞いてよいか
- 理由を聞いてもよく分からない／答えたがらない
- 会話がほとんどない
- 誰にも相談できない

## 心配な状態が続いている

- ゲームやSNSに没頭して昼夜逆転している
- 学習の進度が遅れ、学校の授業についていけない
- このままでは、将来、進学や就職できないのでは
- どこに相談してよいか分からない

一人で悩まないでください。

不登校は誰にでも起こり得ることです。

お子さんや保護者の方の周りには、行政・民間の様々な支援の輪が広がっています。このパンフレットでは、学校生活になじめず、不登校傾向が見られるお子さんの保護者の方の相談先などについてご紹介します。

## 学校(教室)や家庭以外にも

# 多様な学びの場や支援の仕組みがあります。

不登校の児童生徒のための相談や支援、学びの場等の居場所、加えて、保護者の方をサポートする様々な仕組みや制度等があります。

### まずは、学校・教育委員会に相談

#### 教育委員会(不登校相談担当)

お子さんの不登校が続く場合、学習や生活に不安がある場合など、まずは、教育委員会の不登校相談担当まで御相談下さい。学校生活の悩みの相談や、学校内外の学びの場や相談機関を紹介します。

#### 紹介・接続

##### 教育支援センター

各地域の教育委員会が開設していて、一人一人に合わせた個別学習や相談等を行います。公共施設の中にあることが多く、利用料は基本的に無料です。

##### 保護者の会

不登校のお子さんをもつ保護者同士が、情報交換を行ったり不安や悩みを共有したりすることができます。

##### フリースクール等

学校や教育支援センター以外の、日中の時間帯に不登校の子供が学習をしたり、興味のあることに取り組んだりできる場所です。一定の要件を満たせば、在籍校での出席認定や成績評価の対象になります。

##### 学びの多様化学校

通常の学校に行きづらいお子さんのために、通常の学校より授業時間数が少ないなど、柔軟に学ぶことができます。学校の事です。

##### 夜間中学

学齢期を過ぎた方が夕方から夜にかけて通う中学校の事です。学齢生徒についても、一定の要件を満たせば、在籍校での出席認定や成績評価の対象になります。

#### その他関係機関

また、学校内にも落ち着いて過ごせる場所や相談に乗ってくれる専門家があります。これらの教室の利用や相談を希望する場合は、各学校や教育委員会にお問合せください。

## 学校

#### 校内教育支援センター

学校には行けるけれど自分のクラスには入れない時や、少し気持ちを落ち着かせてリラックスしたい時に利用できる、学校内の空き教室等を活用した居場所の事です。坂出市では、市内3中学校内に開設しており、お子さんのペースに合わせて相談に乗ってくださったり学習のサポートをしてくださったりします。小学生の入級もできます。

#### スクールカウンセラー

児童生徒の心のケアやストレスへの対処法など、心理の専門家で教育委員会から学校などに派遣または配置される方の事です。公認心理師や臨床心理士などの資格を持っている方が多いです。



#### スクールソーシャルワーカー

児童生徒やその保護者に福祉・医療的な支援が必要な場合に、福祉の窓口につないでくれたり、手続きの補助などをしてくださったりする福祉の専門家で、教育委員会から学校などに派遣または配置される方の事です。社会福祉士や精神保健福祉士などの資格を持っている方が多いです。

困ったときは相談してください。

## 不登校に関する相談窓口

### 不登校に関する相談窓口

名称	概要	問合せ先
坂出市教育委員会 学校教育課	不登校に関する相談全般	〒762-0003 坂出市久米町1-18-20 TEL: 0877-44-5024 メールアドレス:gakkyou@city.sakaide.lg.jp 下記、校内教育支援センターも問合わせ可
	教育支援センターの利用相談	
坂出市 少年育成センター	子ども本人や保護者からの電話相談、来所相談等	〒762-0003 坂出市久米町1-18-20 TEL: 0877-44-2777 (平日9:00~17:00)
香川県 教育センター	子ども本人や保護者からの電話相談、来所相談、メール相談等	子ども電話相談 相談対象 おおむね18歳までの子ども 相談時間: 9時~21時(通年) TEL: 087-813-3119 メールアドレス: kesoudan@kagawa-edu.jp 子育て電話相談 相談対象 おおむね18歳までの子どもの保護者、学校(園)関係者 相談時間: 9時~21時(通年) TEL: 087-813-2040

### 校内教育支援センター

名称	概要	問合せ先
ふれあいの部屋	小集団の活動や個別学習、個別の教育相談、交流活動等を行います。	〒762-0026 坂出市小山町2-1 TEL: 0877-46-1188(坂出中学校内)
わかばの部屋		〒762-0003 坂出市久米町2-7-46 TEL: 0877-46-2159(東部中学校内)
であいの部屋		〒762-0012 坂出市林田町181-1 TEL: 0877-47-0211(白峰中学校内)

### 不登校の保護者の会

名称	概要	問合せ先
たんぽぽの会	市内小・中学校に在籍する児童生徒の保護者を中心とした会です。	坂出市教育委員会 学校教育課 〒762-0003 坂出市久米町1-18-20 TEL: 0877-44-5024 (平日8:40~17:15)
ご家族中心の座談会 ひととこオフ会	不登校、ひきこもり等でお悩みのご家族、当事者・経験者、支援者の方を対象とした座談会です。	一般社団法人hito.toco 〒760-0052 高松市瓦町2-2-13 新瓦町ビル TEL: 087-802-2878 メールアドレス:sanka@hitotoco.or.jp